

## ОПИСАНИЕ МЕСТОПОЛОЖЕНИЯ ГРАНИЦ

### ОД-3. Зона обслуживания и деловой активности при транспортных коридорах и узлах

(наименование объекта, местоположение границ которого описано (далее - объект))

### Сведения об объекте

№ п/п	Характеристики объекта	Описание характеристик
1	2	3
1	Местоположение объекта	Республика Адыгея, г. Майкоп
2	Площадь объекта $\pm$ величина погрешности определения площади ( $P \pm \Delta P$ )	285248 $\pm$ 935 кв.м
3	Иные характеристики объекта	<p>Деловое управление (Основной, предельные значения: 400-10000); Виды разрешенного использования земельных участков - аналогичны видам разрешенного использования земельных участков с основными и условно разрешенными видами использования;</p> <p>Возведение вспомогательных объектов осуществляется только при наличии действующего разрешения на строительство основных и условно разрешенных объектов капитального строительства.</p> <p>Для всех видов объектов с основными и условно разрешенными видами использования вспомогательные виды разрешенного использования применяются в отношении объектов, технологически связанных с объектами, имеющими основной и условно разрешенный вид использования или обеспечивающих их безопасность в соответствии с нормативно-техническими документами, в том числе:</p> <ul style="list-style-type: none"> <li>- объекты коммунального хозяйства (электро-, тепло-, газо-, водоснабжение, водоотведение, телефонизация и т.д.), необходимые для инженерного обеспечения объектов основных, условно разрешенных, а также иных вспомогательных видов использования;</li> <li>- проезды общего пользования;</li> <li>- автостоянки и гаражи (в том числе открытого типа, наземные, подземные и многоэтажные) для обслуживания жителей и посетителей основных, условно разрешенных, а также иных вспомогательных видов использования;</li> <li>- благоустроенные, в том числе озелененные территории, детские площадки, площадки для отдыха, спортивных занятий;</li> <li>- постройки хозяйственного назначения (летние кухни, хозяйственные постройки, кладовые, подвалы, бани, бассейны, теплицы, оранжереи, навесы) индивидуального использования;</li> <li>- площадки хозяйственные, в том числе площадки для мусоросборников и выгула собак;</li> <li>- общественные туалеты, надворные туалеты, гидронепроницаемые выгребы, септики;</li> <li>- объекты, обеспечивающие общественную безопасность и безопасность объектов основных и условно разрешенных видов использования, включая противопожарную.</li> </ul> <p>(Вспомогательный); Банковская и страховая деятельность (Основной, предельные значения: 400-10000); Виды разрешенного использования земельных участков - аналогичны видам разрешенного использования земельных участков с основными и условно разрешенными видами</p>

**ОПИСАНИЕ МЕСТОПОЛОЖЕНИЯ ГРАНИЦ****ОД-3. Зона обслуживания и деловой активности при транспортных коридорах и узлах**

(наименование объекта, местоположение границ которого описано (далее - объект))

**Сведения об объекте**

1	2	3
		<p>использования;  Возведение вспомогательных объектов осуществляется только при наличии действующего разрешения на строительство основных и условно разрешенных объектов капитального строительства.</p> <p>Для всех видов объектов с основными и условно разрешенными видами использования вспомогательные виды разрешенного использования применяются в отношении объектов, технологически связанных с объектами, имеющими основной и условно разрешенный вид использования или обеспечивающих их безопасность в соответствии с нормативно-техническими документами, в том числе:</p> <ul style="list-style-type: none"> <li>- объекты коммунального хозяйства (электро-, тепло-, газо-, водоснабжение, водоотведение, телефонизация и т.д.), необходимые для инженерного обеспечения объектов основных, условно разрешенных, а также иных вспомогательных видов использования;</li> <li>- проезды общего пользования;</li> <li>- автостоянки и гаражи (в том числе открытого типа, наземные, подземные и многоэтажные) для обслуживания жителей и посетителей основных, условно разрешенных, а также иных вспомогательных видов использования;</li> <li>- благоустроенные, в том числе озелененные территории, детские площадки, площадки для отдыха, спортивных занятий;</li> <li>- постройки хозяйственного назначения (летние кухни, хозяйственные постройки, кладовые, подвалы, бани, бассейны, теплицы, оранжереи, навесы) индивидуального использования;</li> <li>- площадки хозяйственные, в том числе площадки для мусоросборников и выгула собак;</li> <li>- общественные туалеты, надворные туалеты, гидронепроницаемые выгребы, септики;</li> <li>- объекты, обеспечивающие общественную безопасность и безопасность объектов основных и условно разрешенных видов использования, включая противопожарную.</li> </ul> <p>(Вспомогательный); Социальное обслуживание (Основной, предельные значения: 100-10000); Виды разрешенного использования земельных участков - аналогичны видам разрешенного использования земельных участков с основными и условно разрешенными видами использования;  Возведение вспомогательных объектов осуществляется только при наличии действующего разрешения на строительство основных и условно разрешенных объектов капитального строительства.</p> <p>Для всех видов объектов с основными и условно разрешенными видами использования вспомогательные виды разрешенного использования применяются в отношении объектов, технологически связанных с объектами, имеющими основной и условно разрешенный вид использования или обеспечивающих их безопасность в соответствии с</p>

## ОПИСАНИЕ МЕСТОПОЛОЖЕНИЯ ГРАНИЦ

ОД-3. Зона обслуживания и деловой активности при транспортных коридорах и узлах

(наименование объекта, местоположение границ которого описано (далее - объект))

## Сведения об объекте

1	2	3
		<p>нормативно-техническими документами, в том числе:</p> <ul style="list-style-type: none"> <li>- объекты коммунального хозяйства (электро-, тепло-, газо-, водоснабжение, водоотведение, телефонизация и т.д.), необходимые для инженерного обеспечения объектов основных, условно разрешенных, а также иных вспомогательных видов использования;</li> <li>- проезды общего пользования;</li> <li>- автостоянки и гаражи (в том числе открытого типа, наземные, подземные и многоэтажные) для обслуживания жителей и посетителей основных, условно разрешенных, а также иных вспомогательных видов использования;</li> <li>- благоустроенные, в том числе озелененные территории, детские площадки, площадки для отдыха, спортивных занятий;</li> <li>- постройки хозяйственного назначения (летние кухни, хозяйственные постройки, кладовые, подвалы, бани, бассейны, теплицы, оранжереи, навесы) индивидуального использования;</li> <li>- площадки хозяйственные, в том числе площадки для мусоросборников и выгула собак;</li> <li>- общественные туалеты, надворные туалеты, гидронепроницаемые выгребы, септики;</li> <li>- объекты, обеспечивающие общественную безопасность и безопасность объектов основных и условно разрешенных видов использования, включая противопожарную.</li> </ul> <p>(Вспомогательный); Бытовое обслуживание (Основной, предельные значения: 100-10000); Виды разрешенного использования земельных участков - аналогичны видам разрешенного использования земельных участков с основными и условно разрешенными видами использования; Возведение вспомогательных объектов осуществляется только при наличии действующего разрешения на строительство основных и условно разрешенных объектов капитального строительства.</p> <p>Для всех видов объектов с основными и условно разрешенными видами использования вспомогательные виды разрешенного использования применяются в отношении объектов, технологически связанных с объектами, имеющими основной и условно разрешенный вид использования или обеспечивающих их безопасность в соответствии с нормативно-техническими документами, в том числе:</p> <ul style="list-style-type: none"> <li>- объекты коммунального хозяйства (электро-, тепло-, газо-, водоснабжение, водоотведение, телефонизация и т.д.), необходимые для инженерного обеспечения объектов основных, условно разрешенных, а также иных вспомогательных видов использования;</li> <li>- проезды общего пользования;</li> <li>- автостоянки и гаражи (в том числе открытого типа, наземные, подземные и многоэтажные) для обслуживания жителей и посетителей основных, условно разрешенных, а также иных вспомогательных видов использования;</li> </ul>

## ОПИСАНИЕ МЕСТОПОЛОЖЕНИЯ ГРАНИЦ

ОД-3. Зона обслуживания и деловой активности при транспортных коридорах и узлах

(наименование объекта, местоположение границ которого описано (далее - объект))

## Сведения об объекте

1	2	3
		<p>- благоустроенные, в том числе озелененные территории, детские площадки, площадки для отдыха, спортивных занятий;</p> <p>- постройки хозяйственного назначения (летние кухни, хозяйственные постройки, кладовые, подвалы, бани, бассейны, теплицы, оранжереи, навесы) индивидуального использования;</p> <p>- площадки хозяйственные, в том числе площадки для мусоросборников и выгула собак;</p> <p>- общественные туалеты, надворные туалеты, гидронепроницаемые выгребы, септики;</p> <p>- объекты, обеспечивающие общественную безопасность и безопасность объектов основных и условно разрешенных видов использования, включая противопожарную.</p> <p>(Вспомогательный); Рынки (Основной, предельные значения: 100-10000); Виды разрешенного использования земельных участков - аналогичны видам разрешенного использования земельных участков с основными и условно разрешенными видами использования;</p> <p>Возведение вспомогательных объектов осуществляется только при наличии действующего разрешения на строительство основных и условно разрешенных объектов капитального строительства.</p> <p>Для всех видов объектов с основными и условно разрешенными видами использования вспомогательные виды разрешенного использования применяются в отношении объектов, технологически связанных с объектами, имеющими основной и условно разрешенный вид использования или обеспечивающих их безопасность в соответствии с нормативно-техническими документами, в том числе:</p> <p>- объекты коммунального хозяйства (электро-, тепло-, газо-, водоснабжение, водоотведение, телефонизация и т.д.), необходимые для инженерного обеспечения объектов основных, условно разрешенных, а также иных вспомогательных видов использования;</p> <p>- проезды общего пользования;</p> <p>- автостоянки и гаражи (в том числе открытого типа, наземные, подземные и многоэтажные) для обслуживания жителей и посетителей основных, условно разрешенных, а также иных вспомогательных видов использования;</p> <p>- благоустроенные, в том числе озелененные территории, детские площадки, площадки для отдыха, спортивных занятий;</p> <p>- постройки хозяйственного назначения (летние кухни, хозяйственные постройки, кладовые, подвалы, бани, бассейны, теплицы, оранжереи, навесы) индивидуального использования;</p> <p>- площадки хозяйственные, в том числе площадки для мусоросборников и выгула собак;</p> <p>- общественные туалеты, надворные туалеты, гидронепроницаемые выгребы, септики;</p>

## ОПИСАНИЕ МЕСТОПОЛОЖЕНИЯ ГРАНИЦ

ОД-3. Зона обслуживания и деловой активности при транспортных коридорах и узлах

(наименование объекта, местоположение границ которого описано (далее - объект))

## Сведения об объекте

1	2	3
		<p>- объекты, обеспечивающие общественную безопасность и безопасность объектов основных и условно разрешенных видов использования, включая противопожарную. (Вспомогательный); Магазины (Основной, предельные значения: 100-10000); Виды разрешенного использования земельных участков - аналогичны видам разрешенного использования земельных участков с основными и условно разрешенными видами использования; Возведение вспомогательных объектов осуществляется только при наличии действующего разрешения на строительство основных и условно разрешенных объектов капитального строительства.</p> <p>Для всех видов объектов с основными и условно разрешенными видами использования вспомогательные виды разрешенного использования применяются в отношении объектов, технологически связанных с объектами, имеющими основной и условно разрешенный вид использования или обеспечивающих их безопасность в соответствии с нормативно-техническими документами, в том числе:</p> <ul style="list-style-type: none"> <li>- объекты коммунального хозяйства (электро-, тепло-, газо-, водоснабжение, водоотведение, телефонизация и т.д.), необходимые для инженерного обеспечения объектов основных, условно разрешенных, а также иных вспомогательных видов использования;</li> <li>- проезды общего пользования;</li> <li>- автостоянки и гаражи (в том числе открытого типа, наземные, подземные и многоэтажные) для обслуживания жителей и посетителей основных, условно разрешенных, а также иных вспомогательных видов использования;</li> <li>- благоустроенные, в том числе озелененные территории, детские площадки, площадки для отдыха, спортивных занятий;</li> <li>- постройки хозяйственного назначения (летние кухни, хозяйственные постройки, кладовые, подвалы, бани, бассейны, теплицы, оранжереи, навесы) индивидуального использования;</li> <li>- площадки хозяйственные, в том числе площадки для мусоросборников и выгула собак;</li> <li>- общественные туалеты, надворные туалеты, гидронепроницаемые выгребы, септики;</li> </ul> <p>- объекты, обеспечивающие общественную безопасность и безопасность объектов основных и условно разрешенных видов использования, включая противопожарную. (Вспомогательный); Общественное питание (Основной, предельные значения: 100-5000); Виды разрешенного использования земельных участков - аналогичны видам разрешенного использования земельных участков с основными и условно разрешенными видами использования; Возведение вспомогательных объектов осуществляется только при наличии действующего разрешения на строительство основных и условно разрешенных объектов капитального</p>

## ОПИСАНИЕ МЕСТОПОЛОЖЕНИЯ ГРАНИЦ

ОД-3. Зона обслуживания и деловой активности при транспортных коридорах и узлах

(наименование объекта, местоположение границ которого описано (далее - объект))

## Сведения об объекте

1	2	3
		<p>строительства.</p> <p>Для всех видов объектов с основными и условно разрешенными видами использования вспомогательные виды разрешенного использования применяются в отношении объектов, технологически связанных с объектами, имеющими основной и условно разрешенный вид использования или обеспечивающих их безопасность в соответствии с нормативно-техническими документами, в том числе:</p> <ul style="list-style-type: none"> <li>- объекты коммунального хозяйства (электро-, тепло-, газо-, водоснабжение, водоотведение, телефонизация и т.д.), необходимые для инженерного обеспечения объектов основных, условно разрешенных, а также иных вспомогательных видов использования;</li> <li>- проезды общего пользования;</li> <li>- автостоянки и гаражи (в том числе открытого типа, наземные, подземные и многоэтажные) для обслуживания жителей и посетителей основных, условно разрешенных, а также иных вспомогательных видов использования;</li> <li>- благоустроенные, в том числе озелененные территории, детские площадки, площадки для отдыха, спортивных занятий;</li> <li>- постройки хозяйственного назначения (летние кухни, хозяйственные постройки, кладовые, подвалы, бани, бассейны, теплицы, оранжереи, навесы) индивидуального использования;</li> <li>- площадки хозяйственные, в том числе площадки для мусоросборников и выгула собак;</li> <li>- общественные туалеты, надворные туалеты, гидронепроницаемые выгребы, септики;</li> <li>- объекты, обеспечивающие общественную безопасность и безопасность объектов основных и условно разрешенных видов использования, включая противопожарную.</li> </ul> <p>(Вспомогательный); Гостиничное обслуживание (Основной, предельные значения: 300-5000); Виды разрешенного использования земельных участков - аналогичны видам разрешенного использования земельных участков с основными и условно разрешенными видами использования; Возведение вспомогательных объектов осуществляется только при наличии действующего разрешения на строительство основных и условно разрешенных объектов капитального строительства.</p> <p>Для всех видов объектов с основными и условно разрешенными видами использования вспомогательные виды разрешенного использования применяются в отношении объектов, технологически связанных с объектами, имеющими основной и условно разрешенный вид использования или обеспечивающих их безопасность в соответствии с нормативно-техническими документами, в том числе:</p> <ul style="list-style-type: none"> <li>- объекты коммунального хозяйства (электро-, тепло-, газо-, водоснабжение, водоотведение, телефонизация и т.д.), необходимые для инженерного обеспечения объектов</li> </ul>

## ОПИСАНИЕ МЕСТОПОЛОЖЕНИЯ ГРАНИЦ

ОД-3. Зона обслуживания и деловой активности при транспортных коридорах и узлах

(наименование объекта, местоположение границ которого описано (далее - объект))

## Сведения об объекте

1	2	3
		<p>основных, условно разрешенных, а также иных вспомогательных видов использования;</p> <ul style="list-style-type: none"> <li>- проезды общего пользования;</li> <li>- автостоянки и гаражи (в том числе открытого типа, наземные, подземные и многоэтажные) для обслуживания жителей и посетителей основных, условно разрешенных, а также иных вспомогательных видов использования;</li> <li>- благоустроенные, в том числе озелененные территории, детские площадки, площадки для отдыха, спортивных занятий;</li> <li>- постройки хозяйственного назначения (летние кухни, хозяйственные постройки, кладовые, подвалы, бани, бассейны, теплицы, оранжереи, навесы) индивидуального использования;</li> <li>- площадки хозяйственные, в том числе площадки для мусоросборников и выгула собак;</li> <li>- общественные туалеты, надворные туалеты, гидронепроницаемые выгребы, септики;</li> <li>- объекты, обеспечивающие общественную безопасность и безопасность объектов основных и условно разрешенных видов использования, включая противопожарную.</li> </ul> <p>(Вспомогательный); Автомобильный транспорт (Основной, предельные значения: 10-20000); Виды разрешенного использования земельных участков - аналогичны видам разрешенного использования земельных участков с основными и условно разрешенными видами использования; Возведение вспомогательных объектов осуществляется только при наличии действующего разрешения на строительство основных и условно разрешенных объектов капитального строительства.</p> <p>Для всех видов объектов с основными и условно разрешенными видами использования вспомогательные виды разрешенного использования применяются в отношении объектов, технологически связанных с объектами, имеющими основной и условно разрешенный вид использования или обеспечивающих их безопасность в соответствии с нормативно-техническими документами, в том числе:</p> <ul style="list-style-type: none"> <li>- объекты коммунального хозяйства (электро-, тепло-, газо-, водоснабжение, водоотведение, телефонизация и т.д.), необходимые для инженерного обеспечения объектов основных, условно разрешенных, а также иных вспомогательных видов использования;</li> <li>- проезды общего пользования;</li> <li>- автостоянки и гаражи (в том числе открытого типа, наземные, подземные и многоэтажные) для обслуживания жителей и посетителей основных, условно разрешенных, а также иных вспомогательных видов использования;</li> <li>- благоустроенные, в том числе озелененные территории, детские площадки, площадки для отдыха, спортивных занятий;</li> <li>- постройки хозяйственного назначения (летние кухни,</li> </ul>

**ОПИСАНИЕ МЕСТОПОЛОЖЕНИЯ ГРАНИЦ****ОД-3. Зона обслуживания и деловой активности при транспортных коридорах и узлах**

(наименование объекта, местоположение границ которого описано (далее - объект))

**Сведения об объекте**

1	2	3
		<p>хозяйственные постройки, кладовые, подвалы, бани, бассейны, теплицы, оранжереи, навесы) индивидуального использования;</p> <ul style="list-style-type: none"> <li>- площадки хозяйственные, в том числе площадки для мусоросборников и выгула собак;</li> <li>- общественные туалеты, надворные туалеты, гидронепроницаемые выгребы, септики;</li> <li>- объекты, обеспечивающие общественную безопасность и безопасность объектов основных и условно разрешенных видов использования, включая противопожарную.</li> </ul> <p>(Вспомогательный); Объекты придорожного сервиса (Основной, предельные значения: 100-10000); Виды разрешенного использования земельных участков - аналогичны видам разрешенного использования земельных участков с основными и условно разрешенными видами использования;</p> <p>Возведение вспомогательных объектов осуществляется только при наличии действующего разрешения на строительство основных и условно разрешенных объектов капитального строительства.</p> <p>Для всех видов объектов с основными и условно разрешенными видами использования вспомогательные виды разрешенного использования применяются в отношении объектов, технологически связанных с объектами, имеющими основной и условно разрешенный вид использования или обеспечивающих их безопасность в соответствии с нормативно-техническими документами, в том числе:</p> <ul style="list-style-type: none"> <li>- объекты коммунального хозяйства (электро-, тепло-, газо-, водоснабжение, водоотведение, телефонизация и т.д.), необходимые для инженерного обеспечения объектов основных, условно разрешенных, а также иных вспомогательных видов использования;</li> <li>- проезды общего пользования;</li> <li>- автостоянки и гаражи (в том числе открытого типа, наземные, подземные и многоэтажные) для обслуживания жителей и посетителей основных, условно разрешенных, а также иных вспомогательных видов использования;</li> <li>- благоустроенные, в том числе озелененные территории, детские площадки, площадки для отдыха, спортивных занятий;</li> <li>- постройки хозяйственного назначения (летние кухни, хозяйственные постройки, кладовые, подвалы, бани, бассейны, теплицы, оранжереи, навесы) индивидуального использования;</li> <li>- площадки хозяйственные, в том числе площадки для мусоросборников и выгула собак;</li> <li>- общественные туалеты, надворные туалеты, гидронепроницаемые выгребы, септики;</li> <li>- объекты, обеспечивающие общественную безопасность и безопасность объектов основных и условно разрешенных видов использования, включая противопожарную.</li> </ul>



## ОПИСАНИЕ МЕСТОПОЛОЖЕНИЯ ГРАНИЦ

ОД-3. Зона обслуживания и деловой активности при транспортных коридорах и узлах

(наименование объекта, местоположение границ которого описано (далее - объект))

## Сведения об объекте

1	2	3
		<p>(Вспомогательный); Коммунальное обслуживание (Основной, предельные значения: 1-10000); Виды разрешенного использования земельных участков - аналогичны видам разрешенного использования земельных участков с основными и условно разрешенными видами использования; Возведение вспомогательных объектов осуществляется только при наличии действующего разрешения на строительство основных и условно разрешенных объектов капитального строительства.</p> <p>Для всех видов объектов с основными и условно разрешенными видами использования вспомогательные виды разрешенного использования применяются в отношении объектов, технологически связанных с объектами, имеющими основной и условно разрешенный вид использования или обеспечивающих их безопасность в соответствии с нормативно-техническими документами, в том числе:</p> <ul style="list-style-type: none"> <li>- объекты коммунального хозяйства (электро-, тепло-, газо-, водоснабжение, водоотведение, телефонизация и т.д.), необходимые для инженерного обеспечения объектов основных, условно разрешенных, а также иных вспомогательных видов использования;</li> <li>- проезды общего пользования;</li> <li>- автостоянки и гаражи (в том числе открытого типа, наземные, подземные и многоэтажные) для обслуживания жителей и посетителей основных, условно разрешенных, а также иных вспомогательных видов использования;</li> <li>- благоустроенные, в том числе озелененные территории, детские площадки, площадки для отдыха, спортивных занятий;</li> <li>- постройки хозяйственного назначения (летние кухни, хозяйственные постройки, кладовые, подвалы, бани, бассейны, теплицы, оранжереи, навесы) индивидуального использования;</li> <li>- площадки хозяйственные, в том числе площадки для мусоросборников и выгула собак;</li> <li>- общественные туалеты, надворные туалеты, гидронепроницаемые выгребы, септики;</li> <li>- объекты, обеспечивающие общественную безопасность и безопасность объектов основных и условно разрешенных видов использования, включая противопожарную.</li> </ul> <p>(Вспомогательный); Обеспечение внутреннего правопорядка (Основной, предельные значения: 1-10000); Виды разрешенного использования земельных участков - аналогичны видам разрешенного использования земельных участков с основными и условно разрешенными видами использования; Возведение вспомогательных объектов осуществляется только при наличии действующего разрешения на строительство основных и условно разрешенных объектов капитального строительства.</p> <p>Для всех видов объектов с основными и условно</p>

## ОПИСАНИЕ МЕСТОПОЛОЖЕНИЯ ГРАНИЦ

ОД-3. Зона обслуживания и деловой активности при транспортных коридорах и узлах

(наименование объекта, местоположение границ которого описано (далее - объект))

## Сведения об объекте

1	2	3
		<p>разрешенными видами использования вспомогательные виды разрешенного использования применяются в отношении объектов, технологически связанных с объектами, имеющими основной и условно разрешенный вид использования или обеспечивающих их безопасность в соответствии с нормативно-техническими документами, в том числе:</p> <ul style="list-style-type: none"> <li>- объекты коммунального хозяйства (электро-, тепло-, газо-, водоснабжение, водоотведение, телефонизация и т.д.), необходимые для инженерного обеспечения объектов основных, условно разрешенных, а также иных вспомогательных видов использования;</li> <li>- проезды общего пользования;</li> <li>- автостоянки и гаражи (в том числе открытого типа, наземные, подземные и многоэтажные) для обслуживания жителей и посетителей основных, условно разрешенных, а также иных вспомогательных видов использования;</li> <li>- благоустроенные, в том числе озелененные территории, детские площадки, площадки для отдыха, спортивных занятий;</li> <li>- постройки хозяйственного назначения (летние кухни, хозяйственные постройки, кладовые, подвалы, бани, бассейны, теплицы, оранжереи, навесы) индивидуального использования;</li> <li>- площадки хозяйственные, в том числе площадки для мусоросборников и выгула собак;</li> <li>- общественные туалеты, надворные туалеты, гидронепроницаемые выгребы, септики;</li> <li>- объекты, обеспечивающие общественную безопасность и безопасность объектов основных и условно разрешенных видов использования, включая противопожарную.</li> </ul> <p>(Вспомогательный); Связь (Основной, предельные значения: 10-10000); Виды разрешенного использования земельных участков - аналогичны видам разрешенного использования земельных участков с основными и условно разрешенными видами использования;</p> <p>Возведение вспомогательных объектов осуществляется только при наличии действующего разрешения на строительство основных и условно разрешенных объектов капитального строительства.</p> <p>Для всех видов объектов с основными и условно разрешенными видами использования вспомогательные виды разрешенного использования применяются в отношении объектов, технологически связанных с объектами, имеющими основной и условно разрешенный вид использования или обеспечивающих их безопасность в соответствии с нормативно-техническими документами, в том числе:</p> <ul style="list-style-type: none"> <li>- объекты коммунального хозяйства (электро-, тепло-, газо-, водоснабжение, водоотведение, телефонизация и т.д.), необходимые для инженерного обеспечения объектов основных, условно разрешенных, а также иных вспомогательных видов использования;</li> </ul>

## ОПИСАНИЕ МЕСТОПОЛОЖЕНИЯ ГРАНИЦ

ОД-3. Зона обслуживания и деловой активности при транспортных коридорах и узлах

(наименование объекта, местоположение границ которого описано (далее - объект))

## Сведения об объекте

1	2	3
		<ul style="list-style-type: none"> <li>- проезды общего пользования;</li> <li>- автостоянки и гаражи (в том числе открытого типа, наземные, подземные и многоэтажные) для обслуживания жителей и посетителей основных, условно разрешенных, а также иных вспомогательных видов использования;</li> <li>- благоустроенные, в том числе озелененные территории, детские площадки, площадки для отдыха, спортивных занятий;</li> <li>- постройки хозяйственного назначения (летние кухни, хозяйственные постройки, кладовые, подвалы, бани, бассейны, теплицы, оранжереи, навесы) индивидуального использования;</li> <li>- площадки хозяйственные, в том числе площадки для мусоросборников и выгула собак;</li> <li>- общественные туалеты, надворные туалеты, гидронепроницаемые выгребы, септики;</li> <li>- объекты, обеспечивающие общественную безопасность и безопасность объектов основных и условно разрешенных видов использования, включая противопожарную.</li> </ul> <p>(Вспомогательный); Обеспечение деятельности в области гидрометеорологии и смежных с ней областях (Основной, предельные значения: 10-10000); Виды разрешенного использования земельных участков - аналогичны видам разрешенного использования земельных участков с основными и условно разрешенными видами использования; Возведение вспомогательных объектов осуществляется только при наличии действующего разрешения на строительство основных и условно разрешенных объектов капитального строительства.</p> <p>Для всех видов объектов с основными и условно разрешенными видами использования вспомогательные виды разрешенного использования применяются в отношении объектов, технологически связанных с объектами, имеющими основной и условно разрешенный вид использования или обеспечивающих их безопасность в соответствии с нормативно-техническими документами, в том числе:</p> <ul style="list-style-type: none"> <li>- объекты коммунального хозяйства (электро-, тепло-, газо-, водоснабжение, водоотведение, телефонизация и т.д.), необходимые для инженерного обеспечения объектов основных, условно разрешенных, а также иных вспомогательных видов использования;</li> <li>- проезды общего пользования;</li> <li>- автостоянки и гаражи (в том числе открытого типа, наземные, подземные и многоэтажные) для обслуживания жителей и посетителей основных, условно разрешенных, а также иных вспомогательных видов использования;</li> <li>- благоустроенные, в том числе озелененные территории, детские площадки, площадки для отдыха, спортивных занятий;</li> <li>- постройки хозяйственного назначения (летние кухни, хозяйственные постройки, кладовые, подвалы, бани, бассейны,</li> </ul>

**ОПИСАНИЕ МЕСТОПОЛОЖЕНИЯ ГРАНИЦ****ОД-3. Зона обслуживания и деловой активности при транспортных коридорах и узлах**

(наименование объекта, местоположение границ которого описано (далее - объект))

**Сведения об объекте**

1	2	3
		<p>теплицы, оранжереи, навесы) индивидуального использования;</p> <ul style="list-style-type: none"> <li>- площадки хозяйственные, в том числе площадки для мусоросборников и выгула собак;</li> <li>- общественные туалеты, надворные туалеты, гидронепроницаемые выгребы, септики;</li> <li>- объекты, обеспечивающие общественную безопасность и безопасность объектов основных и условно разрешенных видов использования, включая противопожарную.</li> </ul> <p>(Вспомогательный); Земельные участки (территории) общего пользования (Основной); Виды разрешенного использования земельных участков - аналогичны видам разрешенного использования земельных участков с основными и условно разрешенными видами использования;</p> <p>Возведение вспомогательных объектов осуществляется только при наличии действующего разрешения на строительство основных и условно разрешенных объектов капитального строительства.</p> <p>Для всех видов объектов с основными и условно разрешенными видами использования вспомогательные виды разрешенного использования применяются в отношении объектов, технологически связанных с объектами, имеющими основной и условно разрешенный вид использования или обеспечивающих их безопасность в соответствии с нормативно-техническими документами, в том числе:</p> <ul style="list-style-type: none"> <li>- объекты коммунального хозяйства (электро-, тепло-, газо-, водоснабжение, водоотведение, телефонизация и т.д.), необходимые для инженерного обеспечения объектов основных, условно разрешенных, а также иных вспомогательных видов использования;</li> <li>- проезды общего пользования;</li> <li>- автостоянки и гаражи (в том числе открытого типа, наземные, подземные и многоэтажные) для обслуживания жителей и посетителей основных, условно разрешенных, а также иных вспомогательных видов использования;</li> <li>- благоустроенные, в том числе озелененные территории, детские площадки, площадки для отдыха, спортивных занятий;</li> <li>- постройки хозяйственного назначения (летние кухни, хозяйственные постройки, кладовые, подвалы, бани, бассейны, теплицы, оранжереи, навесы) индивидуального использования;</li> <li>- площадки хозяйственные, в том числе площадки для мусоросборников и выгула собак;</li> <li>- общественные туалеты, надворные туалеты, гидронепроницаемые выгребы, септики;</li> <li>- объекты, обеспечивающие общественную безопасность и безопасность объектов основных и условно разрешенных видов использования, включая противопожарную.</li> </ul> <p>(Вспомогательный); Улично-дорожная сеть (Основной); Виды разрешенного использования земельных участков -</p>

## ОПИСАНИЕ МЕСТОПОЛОЖЕНИЯ ГРАНИЦ

ОД-3. Зона обслуживания и деловой активности при транспортных коридорах и узлах

(наименование объекта, местоположение границ которого описано (далее - объект))

## Сведения об объекте

1	2	3
		<p>аналогичны видам разрешенного использования земельных участков с основными и условно разрешенными видами использования;</p> <p>Возведение вспомогательных объектов осуществляется только при наличии действующего разрешения на строительство основных и условно разрешенных объектов капитального строительства.</p> <p>Для всех видов объектов с основными и условно разрешенными видами использования вспомогательные виды разрешенного использования применяются в отношении объектов, технологически связанных с объектами, имеющими основной и условно разрешенный вид использования или обеспечивающих их безопасность в соответствии с нормативно-техническими документами, в том числе:</p> <ul style="list-style-type: none"> <li>- объекты коммунального хозяйства (электро-, тепло-, газо-, водоснабжение, водоотведение, телефонизация и т.д.), необходимые для инженерного обеспечения объектов основных, условно разрешенных, а также иных вспомогательных видов использования;</li> <li>- проезды общего пользования;</li> <li>- автостоянки и гаражи (в том числе открытого типа, наземные, подземные и многоэтажные) для обслуживания жителей и посетителей основных, условно разрешенных, а также иных вспомогательных видов использования;</li> <li>- благоустроенные, в том числе озелененные территории, детские площадки, площадки для отдыха, спортивных занятий;</li> <li>- постройки хозяйственного назначения (летние кухни, хозяйственные постройки, кладовые, подвалы, бани, бассейны, теплицы, оранжереи, навесы) индивидуального использования;</li> <li>- площадки хозяйственные, в том числе площадки для мусоросборников и выгула собак;</li> <li>- общественные туалеты, надворные туалеты, гидронепроницаемые выгребы, септики;</li> <li>- объекты, обеспечивающие общественную безопасность и безопасность объектов основных и условно разрешенных видов использования, включая противопожарную.</li> </ul> <p>(Вспомогательный); Благоустройство территории (Основной);</p> <p>Виды разрешенного использования земельных участков - аналогичны видам разрешенного использования земельных участков с основными и условно разрешенными видами использования;</p> <p>Возведение вспомогательных объектов осуществляется только при наличии действующего разрешения на строительство основных и условно разрешенных объектов капитального строительства.</p> <p>Для всех видов объектов с основными и условно разрешенными видами использования вспомогательные виды разрешенного использования применяются в отношении объектов, технологически связанных с объектами, имеющими</p>

## ОПИСАНИЕ МЕСТОПОЛОЖЕНИЯ ГРАНИЦ

ОД-3. Зона обслуживания и деловой активности при транспортных коридорах и узлах

(наименование объекта, местоположение границ которого описано (далее - объект))

## Сведения об объекте

1	2	3
		<p>основной и условно разрешенный вид использования или обеспечивающих их безопасность в соответствии с нормативно-техническими документами, в том числе:</p> <ul style="list-style-type: none"> <li>- объекты коммунального хозяйства (электро-, тепло-, газо-, водоснабжение, водоотведение, телефонизация и т.д.), необходимые для инженерного обеспечения объектов основных, условно разрешенных, а также иных вспомогательных видов использования;</li> <li>- проезды общего пользования;</li> <li>- автостоянки и гаражи (в том числе открытого типа, наземные, подземные и многэтажные) для обслуживания жителей и посетителей основных, условно разрешенных, а также иных вспомогательных видов использования;</li> <li>- благоустроенные, в том числе озелененные территории, детские площадки, площадки для отдыха, спортивных занятий;</li> <li>- постройки хозяйственного назначения (летние кухни, хозяйственные постройки, кладовые, подвалы, бани, бассейны, теплицы, оранжереи, навесы) индивидуального использования;</li> <li>- площадки хозяйственные, в том числе площадки для мусоросборников и выгула собак;</li> <li>- общественные туалеты, надворные туалеты, гидронепроницаемые выгребы, септики;</li> <li>- объекты, обеспечивающие общественную безопасность и безопасность объектов основных и условно разрешенных видов использования, включая противопожарную.</li> </ul> <p>(Вспомогательный); Для индивидуального жилищного строительства (Условно-разрешенный, предельные значения: 400-2000); Виды разрешенного использования земельных участков - аналогичны видам разрешенного использования земельных участков с основными и условно разрешенными видами использования;</p> <p>Возведение вспомогательных объектов осуществляется только при наличии действующего разрешения на строительство основных и условно разрешенных объектов капитального строительства.</p> <p>Для всех видов объектов с основными и условно разрешенными видами использования вспомогательные виды разрешенного использования применяются в отношении объектов, технологически связанных с объектами, имеющими основной и условно разрешенный вид использования или обеспечивающих их безопасность в соответствии с нормативно-техническими документами, в том числе:</p> <ul style="list-style-type: none"> <li>- объекты коммунального хозяйства (электро-, тепло-, газо-, водоснабжение, водоотведение, телефонизация и т.д.), необходимые для инженерного обеспечения объектов основных, условно разрешенных, а также иных вспомогательных видов использования;</li> <li>- проезды общего пользования;</li> <li>- автостоянки и гаражи (в том числе открытого типа,</li> </ul>

## ОПИСАНИЕ МЕСТОПОЛОЖЕНИЯ ГРАНИЦ

ОД-3. Зона обслуживания и деловой активности при транспортных коридорах и узлах

(наименование объекта, местоположение границ которого описано (далее - объект))

## Сведения об объекте

1	2	3
		<p>наземные, подземные и многоэтажные) для обслуживания жителей и посетителей основных, условно разрешенных, а также иных вспомогательных видов использования;</p> <ul style="list-style-type: none"> <li>- благоустроенные, в том числе озелененные территории, детские площадки, площадки для отдыха, спортивных занятий;</li> <li>- постройки хозяйственного назначения (летние кухни, хозяйственные постройки, кладовые, подвалы, бани, бассейны, теплицы, оранжереи, навесы) индивидуального использования;</li> <li>- площадки хозяйственные, в том числе площадки для мусоросборников и выгула собак;</li> <li>- общественные туалеты, надворные туалеты, гидронепроницаемые выгребы, септики;</li> <li>- объекты, обеспечивающие общественную безопасность и безопасность объектов основных и условно разрешенных видов использования, включая противопожарную.</li> </ul> <p>(Вспомогательный); Малоэтажная многоквартирная жилая застройка (Многоквартирные жилые дома (блокированного типа) с минимальной хозяйственной частью (без содержания скота и птицы) (Условно-разрешенный, предельные значения: 400-10000); Виды разрешенного использования земельных участков - аналогичны видам разрешенного использования земельных участков с основными и условно разрешенными видами использования;</p> <p>Возведение вспомогательных объектов осуществляется только при наличии действующего разрешения на строительство основных и условно разрешенных объектов капитального строительства.</p> <p>Для всех видов объектов с основными и условно разрешенными видами использования вспомогательные виды разрешенного использования применяются в отношении объектов, технологически связанных с объектами, имеющими основной и условно разрешенный вид использования или обеспечивающих их безопасность в соответствии с нормативно-техническими документами, в том числе:</p> <ul style="list-style-type: none"> <li>- объекты коммунального хозяйства (электро-, тепло-, газо-, водоснабжение, водоотведение, телефонизация и т.д.), необходимые для инженерного обеспечения объектов основных, условно разрешенных, а также иных вспомогательных видов использования;</li> <li>- проезды общего пользования;</li> <li>- автостоянки и гаражи (в том числе открытого типа, наземные, подземные и многоэтажные) для обслуживания жителей и посетителей основных, условно разрешенных, а также иных вспомогательных видов использования;</li> <li>- благоустроенные, в том числе озелененные территории, детские площадки, площадки для отдыха, спортивных занятий;</li> <li>- постройки хозяйственного назначения (летние кухни, хозяйственные постройки, кладовые, подвалы, бани, бассейны,</li> </ul>

## ОПИСАНИЕ МЕСТОПОЛОЖЕНИЯ ГРАНИЦ

ОД-3. Зона обслуживания и деловой активности при транспортных коридорах и узлах

(наименование объекта, местоположение границ которого описано (далее - объект))

## Сведения об объекте

1	2	3
		<p>теплицы, оранжереи, навесы) индивидуального использования;</p> <ul style="list-style-type: none"> <li>- площадки хозяйственные, в том числе площадки для мусоросборников и выгула собак;</li> <li>- общественные туалеты, надворные туалеты, гидронепроницаемые выгребы, септики;</li> <li>- объекты, обеспечивающие общественную безопасность и безопасность объектов основных и условно разрешенных видов использования, включая противопожарную.</li> </ul> <p>(Вспомогательный); Малоэтажная многоквартирная жилая застройка (Многоквартирные жилые дома (секционные, галерейные, коридорные) (Условно-разрешенный, предельные значения: <math>\geq 1000</math>); Виды разрешенного использования земельных участков - аналогичны видам разрешенного использования земельных участков с основными и условно разрешенными видами использования;</p> <p>Возведение вспомогательных объектов осуществляется только при наличии действующего разрешения на строительство основных и условно разрешенных объектов капитального строительства.</p> <p>Для всех видов объектов с основными и условно разрешенными видами использования вспомогательные виды разрешенного использования применяются в отношении объектов, технологически связанных с объектами, имеющими основной и условно разрешенный вид использования или обеспечивающих их безопасность в соответствии с нормативно-техническими документами, в том числе:</p> <ul style="list-style-type: none"> <li>- объекты коммунального хозяйства (электро-, тепло-, газо-, водоснабжение, водоотведение, телефонизация и т.д.), необходимые для инженерного обеспечения объектов основных, условно разрешенных, а также иных вспомогательных видов использования;</li> <li>- проезды общего пользования;</li> <li>- автостоянки и гаражи (в том числе открытого типа, наземные, подземные и многоэтажные) для обслуживания жителей и посетителей основных, условно разрешенных, а также иных вспомогательных видов использования;</li> <li>- благоустроенные, в том числе озелененные территории, детские площадки, площадки для отдыха, спортивных занятий;</li> <li>- постройки хозяйственного назначения (летние кухни, хозяйственные постройки, кладовые, подвалы, бани, бассейны, теплицы, оранжереи, навесы) индивидуального использования;</li> <li>- площадки хозяйственные, в том числе площадки для мусоросборников и выгула собак;</li> <li>- общественные туалеты, надворные туалеты, гидронепроницаемые выгребы, септики;</li> <li>- объекты, обеспечивающие общественную безопасность и безопасность объектов основных и условно разрешенных видов использования, включая противопожарную.</li> </ul>



**ОПИСАНИЕ МЕСТОПОЛОЖЕНИЯ ГРАНИЦ****ОД-3. Зона обслуживания и деловой активности при транспортных коридорах и узлах**

(наименование объекта, местоположение границ которого описано (далее - объект))

**Сведения об объекте**

1	2	3
		<p>(Вспомогательный); Обслуживание автотранспорта (Условно-разрешенный, предельные значения: 400-5000); Виды разрешенного использования земельных участков - аналогичны видам разрешенного использования земельных участков с основными и условно разрешенными видами использования;</p> <p>Возведение вспомогательных объектов осуществляется только при наличии действующего разрешения на строительство основных и условно разрешенных объектов капитального строительства.</p> <p>Для всех видов объектов с основными и условно разрешенными видами использования вспомогательные виды разрешенного использования применяются в отношении объектов, технологически связанных с объектами, имеющими основной и условно разрешенный вид использования или обеспечивающих их безопасность в соответствии с нормативно-техническими документами, в том числе:</p> <ul style="list-style-type: none"> <li>- объекты коммунального хозяйства (электро-, тепло-, газо-, водоснабжение, водоотведение, телефонизация и т.д.), необходимые для инженерного обеспечения объектов основных, условно разрешенных, а также иных вспомогательных видов использования;</li> <li>- проезды общего пользования;</li> <li>- автостоянки и гаражи (в том числе открытого типа, наземные, подземные и многоэтажные) для обслуживания жителей и посетителей основных, условно разрешенных, а также иных вспомогательных видов использования;</li> <li>- благоустроенные, в том числе озелененные территории, детские площадки, площадки для отдыха, спортивных занятий;</li> <li>- постройки хозяйственного назначения (летние кухни, хозяйственные постройки, кладовые, подвалы, бани, бассейны, теплицы, оранжереи, навесы) индивидуального использования;</li> <li>- площадки хозяйственные, в том числе площадки для мусоросборников и выгула собак;</li> <li>- общественные туалеты, надворные туалеты, гидронепроницаемые выгребы, септики;</li> <li>- объекты, обеспечивающие общественную безопасность и безопасность объектов основных и условно разрешенных видов использования, включая противопожарную.</li> </ul> <p>(Вспомогательный)</p>

## ОПИСАНИЕ МЕСТОПОЛОЖЕНИЯ ГРАНИЦ

ОД-3. Зона обслуживания и деловой активности при транспортных коридорах и узлах

(наименование объекта, местоположение границ которого описано (далее – объект))

## Сведения о местоположении границ объекта

## 1. Система координат МСК-23, зона 2

## 2. Сведения о характерных точках границ объекта

Обозначение характерных точек границ	Координаты, м		Метод определения координат характерной точки	Средняя квадратическая погрешность положения характерной точки (M <sub>t</sub> ), м	Описание обозначения точки на местности (при наличии)
	X	Y			
1	2	3	4	5	6
1	432626.09	2229457.88	Аналитический метод	0.50	—
2	432616.11	2229483.51	Аналитический метод	0.50	—
3	432612.05	2229482.91	Аналитический метод	0.50	—
4	432604.67	2229505.69	Аналитический метод	0.50	—
5	432593.87	2229503.61	Аналитический метод	0.50	—
6	432603.33	2229454.52	Аналитический метод	0.50	—
1	432626.09	2229457.88	Аналитический метод	0.50	—
7	432582.85	2229530.03	Аналитический метод	0.50	—
8	432599.90	2229533.96	Аналитический метод	0.50	—
9	432576.57	2229602.16	Аналитический метод	0.50	—
10	432576.07	2229609.75	Аналитический метод	0.50	—
11	432552.96	2229678.10	Аналитический метод	0.50	—
12	432538.03	2229675.20	Аналитический метод	0.50	—
13	432544.52	2229642.76	Аналитический метод	0.50	—
14	432552.19	2229606.17	Аналитический метод	0.50	—
15	432560.23	2229575.74	Аналитический метод	0.50	—
7	432582.85	2229530.03	Аналитический метод	0.50	—
16	429148.95	2232313.80	Аналитический метод	0.50	—
17	429141.14	2232379.29	Аналитический метод	0.50	—

**ОПИСАНИЕ МЕСТОПОЛОЖЕНИЯ ГРАНИЦ****ОД-3. Зона обслуживания и деловой активности при транспортных коридорах и узлах**

(наименование объекта, местоположение границ которого описано (далее – объект))

**Сведения о местоположении границ объекта**

1	2	3	4	5	6
18	429102.52	2232332.05	Аналитический метод	0.50	—
19	429079.55	2232301.02	Аналитический метод	0.50	—
16	429148.95	2232313.80	Аналитический метод	0.50	—
20	430944.14	2225622.08	Аналитический метод	0.50	—
21	430945.29	2225622.76	Аналитический метод	0.50	—
22	430945.21	2225633.82	Аналитический метод	0.50	—
23	430929.88	2225679.64	Аналитический метод	0.50	—
24	430940.30	2225683.42	Аналитический метод	0.50	—
25	430925.17	2225724.55	Аналитический метод	0.50	—
26	430828.00	2225689.97	Аналитический метод	0.50	—
27	430826.63	2225682.99	Аналитический метод	0.50	—
28	430825.62	2225676.68	Аналитический метод	0.50	—
29	430824.41	2225669.94	Аналитический метод	0.50	—
30	430821.00	2225651.03	Аналитический метод	0.50	—
31	430851.23	2225649.07	Аналитический метод	0.50	—
32	430866.65	2225645.08	Аналитический метод	0.50	—
33	430920.23	2225620.41	Аналитический метод	0.50	—
34	430927.72	2225619.51	Аналитический метод	0.50	—
20	430944.14	2225622.08	Аналитический метод	0.50	—
35	432892.70	2225942.50	Аналитический метод	0.50	—
36	432911.86	2225957.24	Аналитический метод	0.50	—
37	432809.13	2226081.37	Аналитический метод	0.50	—
38	432793.14	2226068.19	Аналитический метод	0.50	—
39	432759.81	2226040.85	Аналитический метод	0.50	—

**ОПИСАНИЕ МЕСТОПОЛОЖЕНИЯ ГРАНИЦ****ОД-3. Зона обслуживания и деловой активности при транспортных коридорах и узлах**

(наименование объекта, местоположение границ которого описано (далее – объект))

**Сведения о местоположении границ объекта**

1	2	3	4	5	6
40	432832.91	2225948.93	Аналитический метод	0.50	—
41	432839.74	2225954.05	Аналитический метод	0.50	—
42	432864.69	2225921.93	Аналитический метод	0.50	—
35	432892.70	2225942.50	Аналитический метод	0.50	—
43	432707.27	2226202.71	Аналитический метод	0.50	—
44	432648.23	2226275.15	Аналитический метод	0.50	—
45	432596.25	2226231.99	Аналитический метод	0.50	—
46	432654.73	2226159.98	Аналитический метод	0.50	—
43	432707.27	2226202.71	Аналитический метод	0.50	—
47	428178.09	2232506.88	Аналитический метод	0.50	—
48	428196.44	2232517.12	Аналитический метод	0.50	—
49	428226.24	2232524.82	Аналитический метод	0.50	—
50	428261.40	2232533.91	Аналитический метод	0.50	—
51	428275.99	2232535.32	Аналитический метод	0.50	—
52	428294.39	2232545.53	Аналитический метод	0.50	—
53	428317.68	2232540.01	Аналитический метод	0.50	—
54	428333.56	2232539.51	Аналитический метод	0.50	—
55	428369.83	2232536.34	Аналитический метод	0.50	—
56	428373.41	2232549.87	Аналитический метод	0.50	—
57	428342.45	2232559.49	Аналитический метод	0.50	—
58	428342.63	2232560.05	Аналитический метод	0.50	—
59	428337.75	2232561.44	Аналитический метод	0.50	—
60	428295.91	2232573.39	Аналитический метод	0.50	—
61	428291.91	2232573.81	Аналитический метод	0.50	—

**ОПИСАНИЕ МЕСТОПОЛОЖЕНИЯ ГРАНИЦ****ОД-3. Зона обслуживания и деловой активности при транспортных коридорах и узлах**

(наименование объекта, местоположение границ которого описано (далее – объект))

**Сведения о местоположении границ объекта**

1	2	3	4	5	6
62	428286.33	2232575.58	Аналитический метод	0.50	—
63	428279.78	2232573.07	Аналитический метод	0.50	—
64	428278.80	2232571.30	Аналитический метод	0.50	—
65	428221.22	2232537.39	Аналитический метод	0.50	—
66	428175.15	2232511.96	Аналитический метод	0.50	—
47	428178.09	2232506.88	Аналитический метод	0.50	—
67	433515.11	2225690.82	Аналитический метод	0.50	—
68	433515.33	2225690.82	Аналитический метод	0.50	—
69	433527.00	2225694.77	Аналитический метод	0.50	—
70	433539.19	2225699.54	Аналитический метод	0.50	—
71	433546.23	2225703.41	Аналитический метод	0.50	—
72	433587.72	2225730.52	Аналитический метод	0.50	—
73	433590.53	2225732.49	Аналитический метод	0.50	—
74	433675.57	2225798.39	Аналитический метод	0.50	—
75	433686.07	2225855.11	Аналитический метод	0.50	—
76	433692.44	2225904.43	Аналитический метод	0.50	—
77	433686.95	2225908.50	Аналитический метод	0.50	—
78	433682.72	2225913.44	Аналитический метод	0.50	—
79	433679.71	2225918.04	Аналитический метод	0.50	—
80	433676.53	2225923.87	Аналитический метод	0.50	—
81	433675.99	2225929.87	Аналитический метод	0.50	—
82	433677.05	2225935.54	Аналитический метод	0.50	—
83	433678.48	2225941.00	Аналитический метод	0.50	—
84	433680.24	2225945.79	Аналитический метод	0.50	—

**ОПИСАНИЕ МЕСТОПОЛОЖЕНИЯ ГРАНИЦ****ОД-3. Зона обслуживания и деловой активности при транспортных коридорах и узлах**

(наименование объекта, местоположение границ которого описано (далее – объект))

**Сведения о местоположении границ объекта**

1	2	3	4	5	6
85	433683.42	2225950.02	Аналитический метод	0.50	—
86	433687.66	2225953.92	Аналитический метод	0.50	—
87	433692.62	2225957.11	Аналитический метод	0.50	—
88	433701.97	2225960.99	Аналитический метод	0.50	—
89	433709.84	2225990.24	Аналитический метод	0.50	—
90	433732.98	2226120.97	Аналитический метод	0.50	—
91	433587.07	2226240.98	Аналитический метод	0.50	—
92	433555.13	2226272.68	Аналитический метод	0.50	—
93	433097.39	2225812.51	Аналитический метод	0.50	—
94	433159.58	2225736.34	Аналитический метод	0.50	—
95	433191.53	2225716.00	Аналитический метод	0.50	—
96	433217.68	2225706.32	Аналитический метод	0.50	—
97	433271.91	2225700.51	Аналитический метод	0.50	—
98	433354.23	2225691.72	Аналитический метод	0.50	—
99	433411.84	2225701.01	Аналитический метод	0.50	—
100	433475.41	2225692.17	Аналитический метод	0.50	—
67	433515.11	2225690.82	Аналитический метод	0.50	—
101	433576.19	2225232.18	Аналитический метод	0.50	—
102	433589.36	2225306.94	Аналитический метод	0.50	—
103	433577.35	2225315.08	Аналитический метод	0.50	—
104	433574.25	2225322.05	Аналитический метод	0.50	—
105	433571.93	2225329.02	Аналитический метод	0.50	—
106	433571.15	2225340.64	Аналитический метод	0.50	—
107	433573.09	2225351.49	Аналитический метод	0.50	—

**ОПИСАНИЕ МЕСТОПОЛОЖЕНИЯ ГРАНИЦ****ОД-3. Зона обслуживания и деловой активности при транспортных коридорах и узлах**

(наименование объекта, местоположение границ которого описано (далее – объект))

**Сведения о местоположении границ объекта**

1	2	3	4	5	6
108	433580.06	2225359.62	Аналитический метод	0.50	—
109	433589.75	2225367.37	Аналитический метод	0.50	—
110	433601.37	2225371.63	Аналитический метод	0.50	—
111	433643.20	2225614.12	Аналитический метод	0.50	—
112	433637.00	2225624.19	Аналитический метод	0.50	—
113	433636.62	2225633.88	Аналитический метод	0.50	—
114	433637.39	2225645.50	Аналитический метод	0.50	—
115	433644.75	2225656.73	Аналитический метод	0.50	—
116	433651.34	2225661.38	Аналитический метод	0.50	—
117	433663.72	2225729.08	Аналитический метод	0.50	—
118	433654.69	2225721.69	Аналитический метод	0.50	—
119	433582.77	2225662.16	Аналитический метод	0.50	—
120	433554.78	2225620.00	Аналитический метод	0.50	—
121	433549.87	2225612.51	Аналитический метод	0.50	—
122	433554.88	2225597.85	Аналитический метод	0.50	—
123	433559.53	2225578.48	Аналитический метод	0.50	—
124	433557.98	2225563.77	Аналитический метод	0.50	—
125	433555.66	2225547.88	Аналитический метод	0.50	—
126	433552.17	2225532.39	Аналитический метод	0.50	—
127	433543.89	2225510.31	Аналитический метод	0.50	—
128	433542.74	2225506.03	Аналитический метод	0.50	—
129	433540.06	2225501.27	Аналитический метод	0.50	—
130	433535.13	2225490.17	Аналитический метод	0.50	—
131	433527.28	2225478.54	Аналитический метод	0.50	—
132	433524.67	2225473.90	Аналитический метод	0.50	—

**ОПИСАНИЕ МЕСТОПОЛОЖЕНИЯ ГРАНИЦ****ОД-3. Зона обслуживания и деловой активности при транспортных коридорах и узлах**

(наименование объекта, местоположение границ которого описано (далее – объект))

**Сведения о местоположении границ объекта**

1	2	3	4	5	6
133	433519.83	2225415.79	Аналитический метод	0.50	—
134	433514.02	2225346.06	Аналитический метод	0.50	—
135	433523.70	2225319.92	Аналитический метод	0.50	—
136	433528.22	2225304.09	Аналитический метод	0.50	—
137	433532.03	2225293.00	Аналитический метод	0.50	—
138	433542.62	2225278.47	Аналитический метод	0.50	—
139	433576.49	2225235.01	Аналитический метод	0.50	—
140	433576.00	2225232.55	Аналитический метод	0.50	—
101	433576.19	2225232.18	Аналитический метод	0.50	—

**3. Сведения о характерных точках части (частей) границы объекта**

Обозначение характерных точек части границы	Координаты, м		Метод определения координат характерной точки	Средняя квадратическая погрешность положения характерной точки ( $M_t$ ), м	Описание обозначения точки на местности (при наличии)
	X	Y			
1	2	3	4	5	6
Часть №					



## ОПИСАНИЕ МЕСТОПОЛОЖЕНИЯ ГРАНИЦ

ОД-3. Зона обслуживания и деловой активности при транспортных коридорах и узлах

(наименование объекта, местоположение границ которого описано (далее – объект)

## Сведения о местоположении измененных (уточненных) границ объекта

1. Система координат *МСК-23, зона 2*

## 2. Сведения о характерных точках границ объекта

Обозначение характерных точек границ	Существующие координаты, м		Измененные (уточненные) координаты, м		Метод определения координат характерной точки	Средняя квадратическая погрешность положения характерной точки ( $M_t$ ), м	Описание обозначения точки на местности (при наличии)
	X	Y	X	Y			
1	2	3	4	5	6	7	8
—	—	—	—	—	—	—	—

## 3. Сведения о характерных точках части (частей) границы объекта

Часть №

Обозначение характерных точек границ	Существующие координаты, м		Измененные (уточненные) координаты, м		Метод определения координат характерной точки	Средняя квадратическая погрешность положения характерной точки ( $M_t$ ), м	Описание обозначения точки на местности (при наличии)
	X	Y	X	Y			
1	2	3	4	5	6	7	8
—	—	—	—	—	—	—	—

**ОПИСАНИЕ МЕСТОПОЛОЖЕНИЯ ГРАНИЦ****ОД-3. Зона обслуживания и деловой активности при транспортных коридорах и узлах**  
(наименование объекта)

Прохождение границы		Описание прохождения границы
от точки	до точки	
1	2	3
1	2	По границам земельных участков
2	3	По границам земельных участков
3	4	По границам земельных участков
4	5	По границам земельных участков
5	6	По границам земельных участков
6	1	По границам земельных участков
7	8	По границам земельных участков
8	9	По границам земельных участков
9	10	По границам земельных участков
10	11	По границам земельных участков
11	12	По границам земельных участков
12	13	По границам земельных участков
13	14	По границам земельных участков
14	15	По границам земельных участков
15	7	По границам земельных участков
16	17	По границам земельных участков
17	18	По границам земельных участков
18	19	По границам земельных участков
19	16	По границам земельных участков
20	21	По границам земельных участков
21	22	По границам земельных участков
22	23	По границам земельных участков
23	24	По границам земельных участков
24	25	По границам земельных участков
25	26	По границам земельных участков
26	27	По границам земельных участков
27	28	По границам земельных участков
28	29	По границам земельных участков
29	30	По границам земельных участков
30	31	По границам земельных участков
31	32	По границам земельных участков
32	33	По границам земельных участков
33	34	По границам земельных участков
34	20	По границам земельных участков
35	36	По границам земельных участков
36	37	По границам земельных участков
37	38	По границам земельных участков
38	39	По границам земельных участков
39	40	По границам земельных участков
40	41	По границам земельных участков
41	42	По границам земельных участков
42	35	По границам земельных участков
43	44	По границам земельных участков
44	45	По границам земельных участков
45	46	По границам земельных участков
46	43	По границам земельных участков
47	48	По границам земельных участков

**ОПИСАНИЕ МЕСТОПОЛОЖЕНИЯ ГРАНИЦ****ОД-3. Зона обслуживания и деловой активности при транспортных коридорах и узлах**  
(наименование объекта)

1	2	3
48	49	По границам земельных участков
49	50	По границам земельных участков
50	51	По границам земельных участков
51	52	По границам земельных участков
52	53	По границам земельных участков
53	54	По границам земельных участков
54	55	По границам земельных участков
55	56	По границам земельных участков
56	57	По границам земельных участков
57	58	По границам земельных участков
58	59	По границам земельных участков
59	60	По границам земельных участков
60	61	По границам земельных участков
61	62	По границам земельных участков
62	63	По границам земельных участков
63	64	По границам земельных участков
64	65	По границам земельных участков
65	66	По границам земельных участков
66	47	По границам земельных участков
67	68	По границам земельных участков
68	69	По границам земельных участков
69	70	По границам земельных участков
70	71	По границам земельных участков
71	72	По границам земельных участков
72	73	По границам земельных участков
73	74	По границам земельных участков
74	75	По границам земельных участков
75	76	По границам земельных участков
76	77	По границам земельных участков
77	78	По границам земельных участков
78	79	По границам земельных участков
79	80	По границам земельных участков
80	81	По границам земельных участков
81	82	По границам земельных участков
82	83	По границам земельных участков
83	84	По границам земельных участков
84	85	По границам земельных участков
85	86	По границам земельных участков
86	87	По границам земельных участков
87	88	По границам земельных участков
88	89	По границам земельных участков
89	90	По границам земельных участков
90	91	По границам земельных участков
91	92	По границам земельных участков
92	93	По границам земельных участков
93	94	По границам земельных участков
94	95	По границам земельных участков
95	96	По границам земельных участков
96	97	По границам земельных участков
97	98	По границам земельных участков
98	99	По границам земельных участков
99	100	По границам земельных участков
100	67	По границам земельных участков
101	102	По границам земельных участков

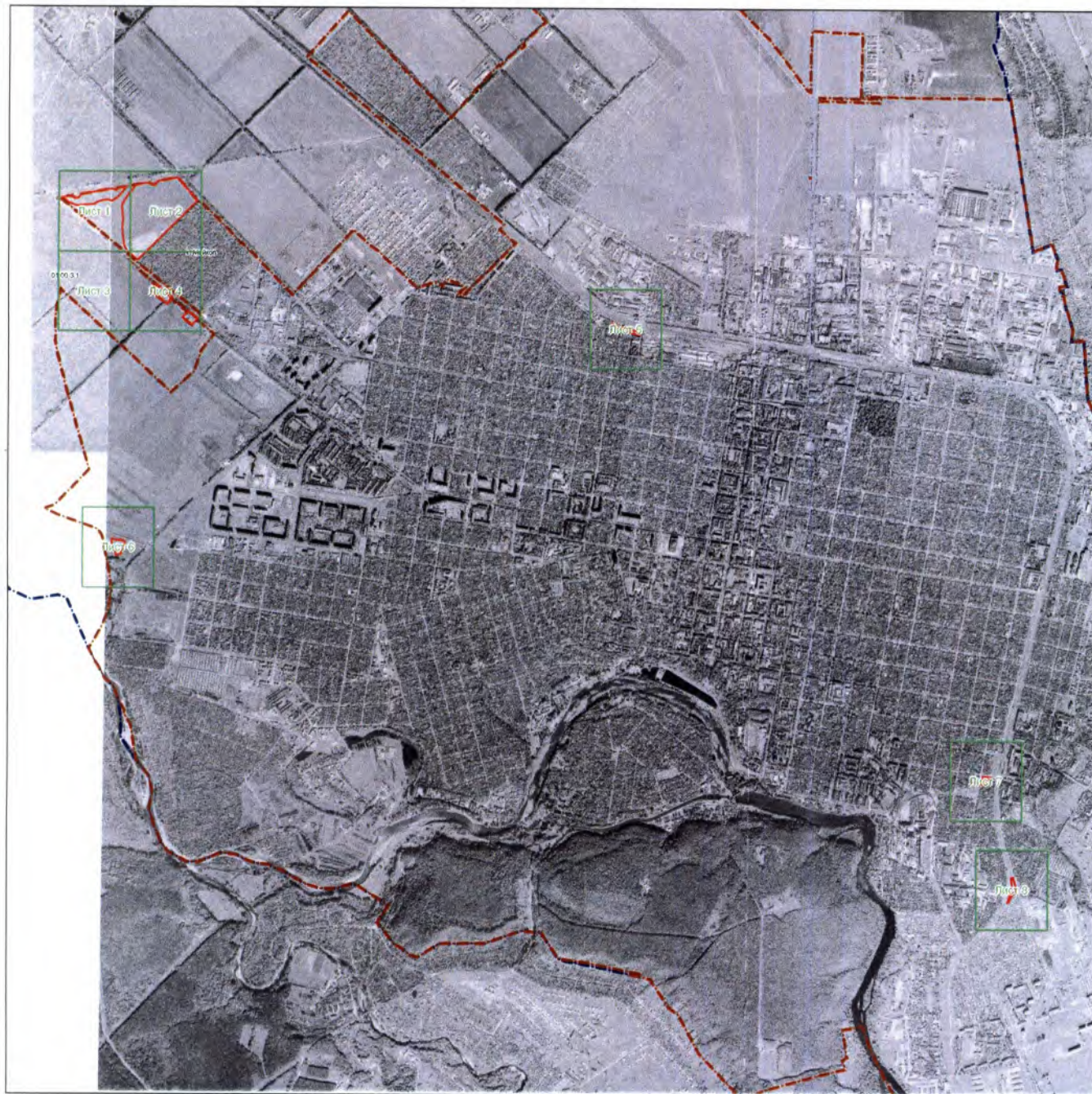
**ОПИСАНИЕ МЕСТОПОЛОЖЕНИЯ ГРАНИЦ****ОД-3. Зона обслуживания и деловой активности при транспортных коридорах и узлах**  
(наименование объекта)

1	2	3
102	103	По границам земельных участков
103	104	По границам земельных участков
104	105	По границам земельных участков
105	106	По границам земельных участков
106	107	По границам земельных участков
107	108	По границам земельных участков
108	109	По границам земельных участков
109	110	По границам земельных участков
110	111	По границам земельных участков
111	112	По границам земельных участков
112	113	По границам земельных участков
113	114	По границам земельных участков
114	115	По границам земельных участков
115	116	По границам земельных участков
116	117	По границам земельных участков
117	118	По границам земельных участков
118	119	По границам земельных участков
119	120	По границам земельных участков
120	121	По границам земельных участков
121	122	По границам земельных участков
122	123	По границам земельных участков
123	124	По границам земельных участков
124	125	По границам земельных участков
125	126	По границам земельных участков
126	127	По границам земельных участков
127	128	По границам земельных участков
128	129	По границам земельных участков
129	130	По границам земельных участков
130	131	По границам земельных участков
131	132	По границам земельных участков
132	133	По границам земельных участков
133	134	По границам земельных участков
134	135	По границам земельных участков
135	136	По границам земельных участков
136	137	По границам земельных участков
137	138	По границам земельных участков
138	139	По границам земельных участков
139	140	По границам земельных участков
140	101	По границам земельных участков



**ОПИСАНИЕ МЕСТОПОЛОЖЕНИЯ ГРАНИЦ****ОД-3. Зона обслуживания и деловой активности при транспортных коридорах и узлах**

(наименование объекта, местоположение границ которого описано (далее – объект))


**План границ объекта****Основной лист****Масштаб 1: 47541****Используемые условные знаки и обозначения:**

– область выносного листа,

**23**

– номер выносного листа.

Остальные используемые условные знаки и обозначения приведены на отдельной странице в конце раздела.

Подпись  Рыбова В. П. Дата 15 декабря 2022 г.

Место для оттиска печати (при наличии) лица, составившего описание местоположения границ объекта

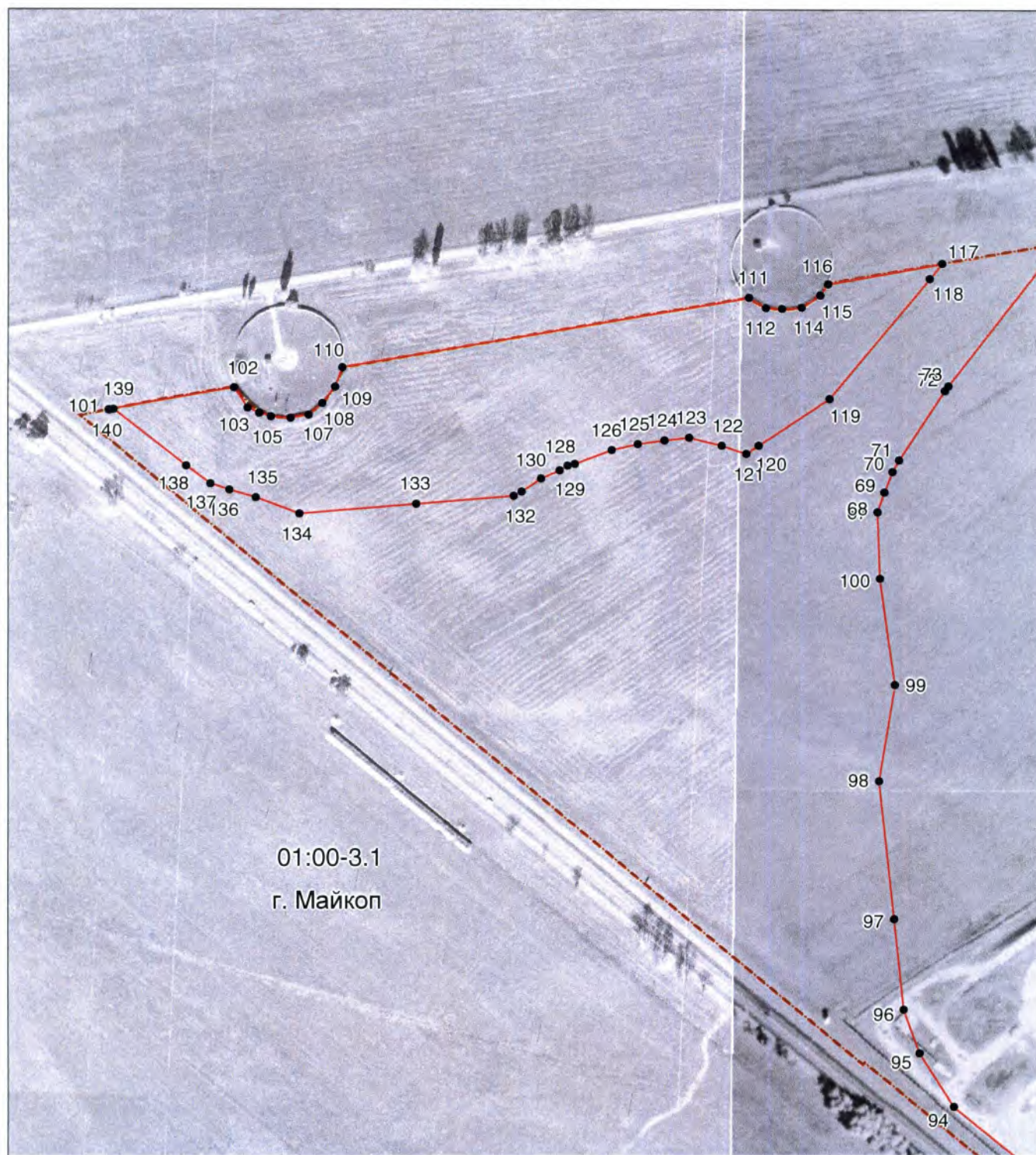


**ОПИСАНИЕ МЕСТОПОЛОЖЕНИЯ ГРАНИЦ**

**ОД-3. Зона обслуживания и деловой активности при транспортных коридорах и узлах**  
 (наименование объекта, местоположение границ которого описано (далее – объект))

**План границ объекта**

Выносной лист №1

**Масштаб 1:3500**

Используемые условные знаки и обозначения приведены на отдельной странице в конце раздела.

Подпись Рыбова В. П. Дата 15 декабря 2022 г.

Место для оттиска печати (при наличии) лица, составившего описание местоположения границ объекта



**ОПИСАНИЕ МЕСТОПОЛОЖЕНИЯ ГРАНИЦ****ОД-3. Зона обслуживания и деловой активности при транспортных коридорах и узлах**

(наименование объекта, местоположение границ которого описано (далее – объект))

**План границ объекта**

Выносной лист №2



Масштаб 1:3500

Используемые условные знаки и обозначения приведены на отдельной странице в конце раздела.

Подпись \_\_\_\_\_ Рыбова В. П. Дата 15 декабря 2022 г.

Место для оттиска печати (при наличии) лица, составившего описание местоположения границ объекта

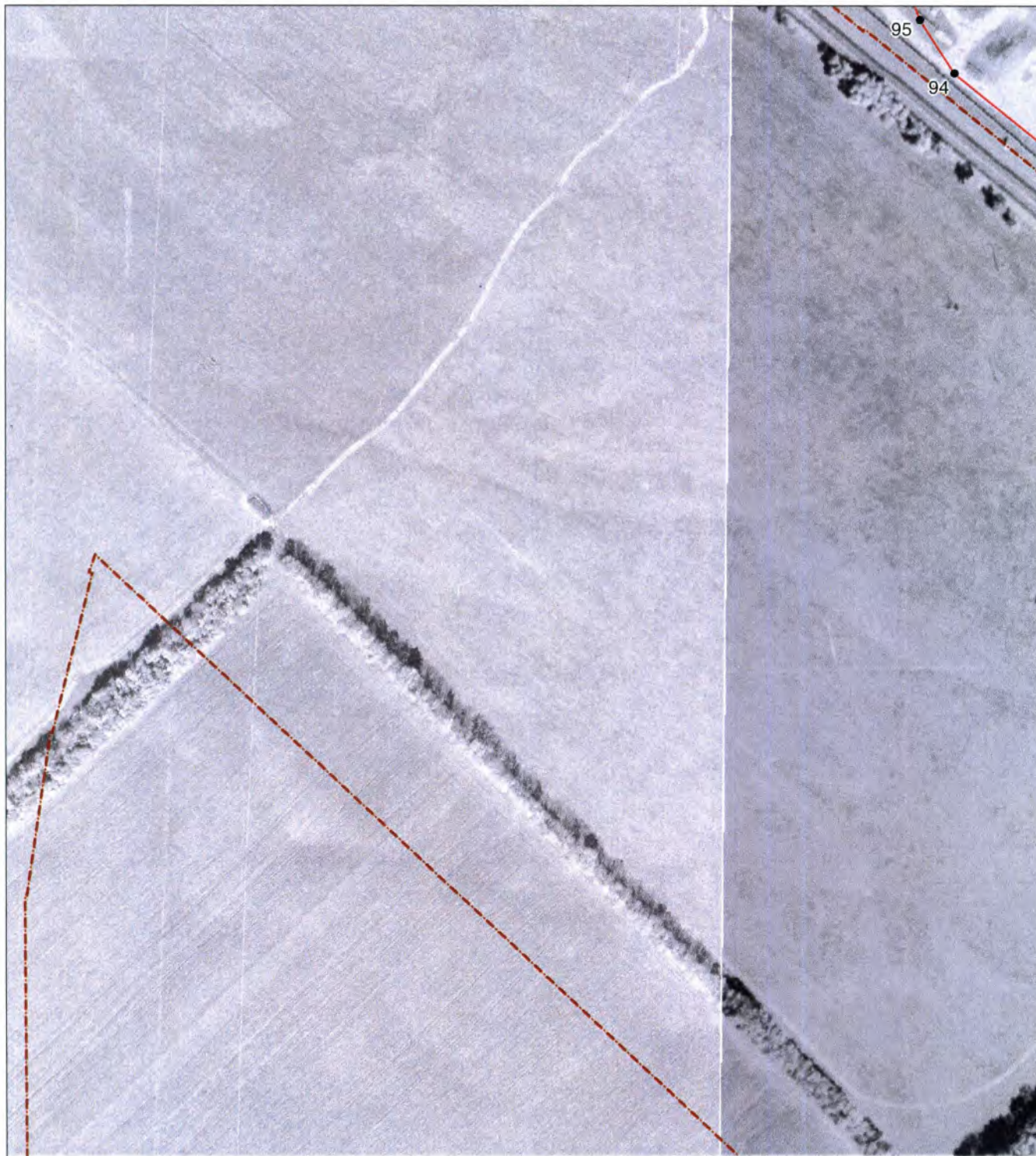


**ОПИСАНИЕ МЕСТОПОЛОЖЕНИЯ ГРАНИЦ****ОД-3. Зона обслуживания и деловой активности при транспортных коридорах и узлах**

(наименование объекта, местоположение границ которого описано (далее – объект))

**План границ объекта**

Выносной лист №3

**Масштаб 1:3500**

Используемые условные знаки и обозначения приведены на отдельной странице в конце раздела.

Подпись В. П. Рыбова В. П. Дата 15 декабря 2022 г.

Место для оттиска печати (при наличии) лица, составившего описание местоположения границ объекта



**ОПИСАНИЕ МЕСТОПОЛОЖЕНИЯ ГРАНИЦ****ОД-3. Зона обслуживания и деловой активности при транспортных коридорах и узлах**

(наименование объекта, местоположение границ которого описано (далее – объект))

**План границ объекта**

Выносной лист №4

**Масштаб 1:3500**

Используемые условные знаки и обозначения приведены на отдельной странице в конце раздела.

Подпись Рыбова В. П. Дата 15 декабря 2022 г.

Место для оттиска печати (при наличии) лица, составившего описание местоположения границ объекта



**ОПИСАНИЕ МЕСТОПОЛОЖЕНИЯ ГРАНИЦ****ОД-3. Зона обслуживания и деловой активности при транспортных коридорах и узлах**

(наименование объекта, местоположение границ которого описано (далее – объект))

**План границ объекта**

Выносной лист №5

**Масштаб 1:3500**

Используемые условные знаки и обозначения приведены на отдельной странице в конце раздела.

Подпись Рыбова В. П. Дата 15 декабря 2022 г.

Место для оттиска печати (при наличии) лица, составившего описание местоположения границ объекта



**ОПИСАНИЕ МЕСТОПОЛОЖЕНИЯ ГРАНИЦ****ОД-3. Зона обслуживания и деловой активности при транспортных коридорах и узлах**

(наименование объекта, местоположение границ которого описано (далее – объект))

**План границ объекта**

Выносной лист №6

**Масштаб 1:3500**

Используемые условные знаки и обозначения приведены на отдельной странице в конце раздела.

Подпись Рыбова В. П. Дата 15 декабря 2022 г.

Место для оттиска печати (при наличии) лица, составившего описание местоположения границ объекта



**ОПИСАНИЕ МЕСТОПОЛОЖЕНИЯ ГРАНИЦ**

**ОД-3. Зона обслуживания и деловой активности при транспортных коридорах и узлах**  
(наименование объекта, местоположение границ которого описано (далее – объект))

**План границ объекта**

Выносной лист №7

**Масштаб 1:3500**

Используемые условные знаки и обозначения приведены на отдельной странице в конце раздела.

Подпись Рыбова В. П. Дата 15 декабря 2022 г.

Место для оттиска печати (при наличии) лица, составившего описание местоположения границ объекта

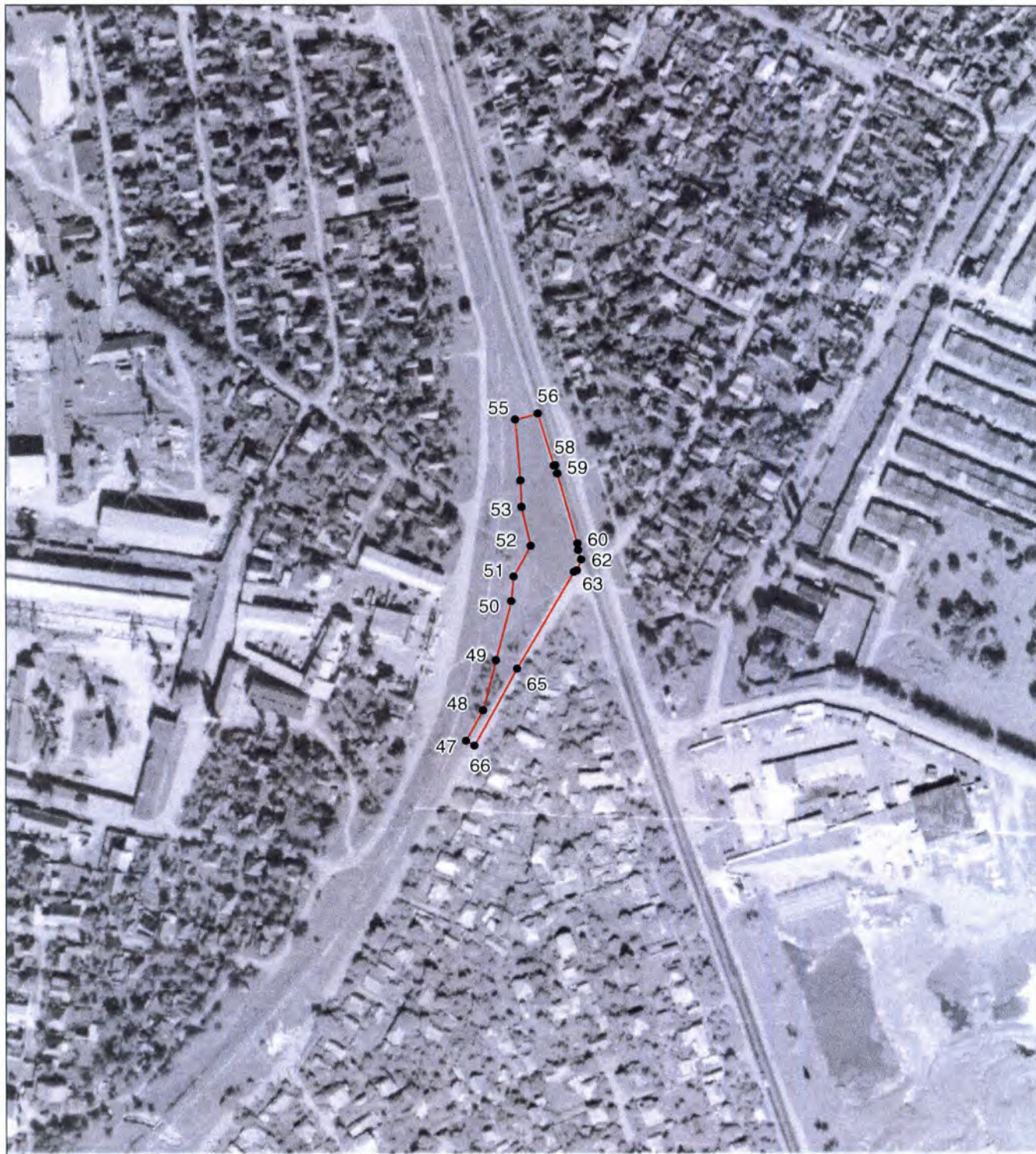


**ОПИСАНИЕ МЕСТОПОЛОЖЕНИЯ ГРАНИЦ**


**ОД-3. Зона обслуживания и деловой активности при транспортных коридорах и узлах**  
(наименование объекта, местоположение границ которого описано (далее – объект))

**План границ объекта**

Выносной лист №8

**Масштаб 1:3500**

Используемые условные знаки и обозначения приведены на отдельной странице в конце раздела.

Подпись  Рыбова В. П. Дата 15 декабря 2022 г.





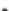
Место для оттиска печати (при наличии) лица, составившего описание местоположения границ объекта



**ОПИСАНИЕ МЕСТОПОЛОЖЕНИЯ ГРАНИЦ****ОД-3. Зона обслуживания и деловой активности при транспортных коридорах и узлах**

(наименование объекта, местоположение границ которого описано (далее – объект))

**План границ объекта****Используемые условные знаки и обозначения:**

-  – граница объекта,
-  – установленная граница муниципального образования,
-  – установленная граница населенного пункта,
-  – граница земельного участка,
-  – характерная точка объекта.